

Záměr prodeje pozemku

Obec Kutrovice oznamuje, podle § 39 zákona č. 128/2000 Sb. v platném znění, záměr prodat majetek obce.

Část pozemku parcelní číslo 651/2 v k.ú. Kutrovice – druh pozemku ostatní plocha, které budou po rozdělení pozemku označeny parcel.číslem dle přiloženého geometrického plánu č. 140-57/2016:

p.č. 651/15 o výměře 35 m²

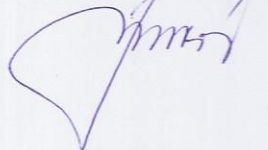
p.č. 651/16 o výměře 4 m²

p.č. 651/17 o výměře 9 m²

K výše uvedenému záměru se mohou zájemci vyjádřit a předložit své nabídky do 15 dnů ode dne zveřejnění tohoto záměru.

Bližší informace k dispozici v kanceláři obecního úřadu.

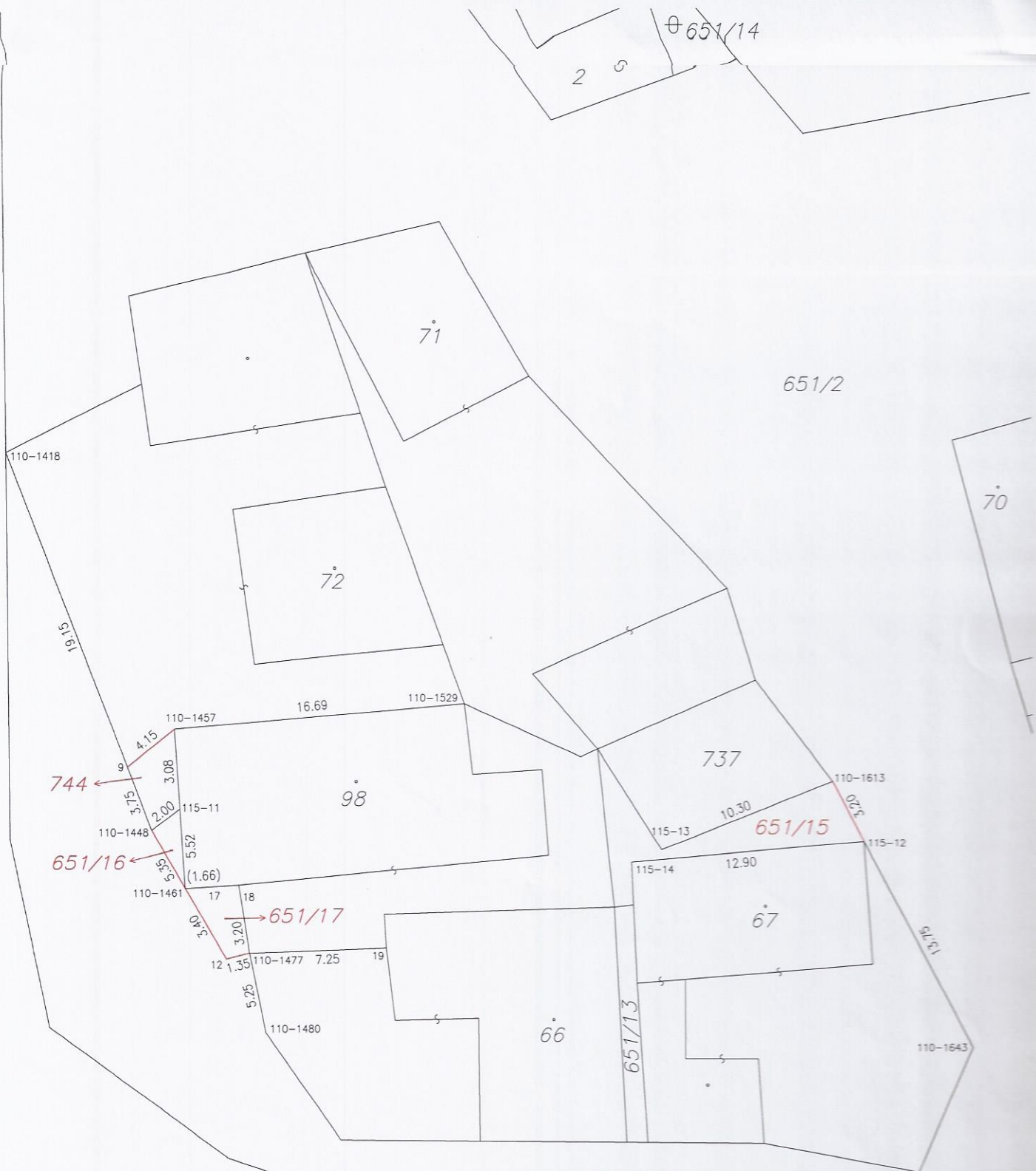
Renata Jandová
starostka obce



V Kutrovicích dne 7.6. 2016

Vyvěšeno dne: 7.6. 2016

Sejmuto dne: 23.6. 2016



Seznam souřadnic (S-JTSK)

Číslo bodu	Souřadnice pro zápis do KN			Souřadnice určené měřením		
	Y	X	kód kv.	Y	X	Poznámka
110-1418	768558.57	1020014.05	8			dřevěný kolík
110-1448	768550.45	1020035.43	8			dřevěný kolík
110-1457	768549.16	1020029.74	8	768547.92	1020031.32	roh domu
110-1461	768548.59	1020038.71	8	768546.82	1020039.42	roh domu
110-1477	768545.00	1020042.41	8			dřevěný kolík
110-1480	768544.10	1020046.89	8	768544.62	1020047.69	roh zdi
110-1529	768532.88	1020028.31	8	768531.43	1020028.88	roh domu
110-1613	768512.26	1020032.75	8			dřevěný kolík
110-1643	768504.40	1020047.78	8			dřevěný kolík
115-11	768548.87	1020034.23	8			dřevěný kolík
115-12	768510.51	1020036.12	8	768510.74	1020035.57	roh domu
115-13	768521.83	1020036.57	8			dřevěný kolík
115-14	768523.52	1020037.25	8			dřevěný kolík
9	768551.81	1020031.86	8	768552.06	1020032.07	lom zdi
12	768546.30	1020042.74	3			roh zdi
17	768546.93	1020038.61	8			dřevěný kolík
18	768545.48	1020039.23	8			dřevěný kolík
19	768537.76	1020042.13	8			dřevěný kolík

Souřadnice bodů na dosavadní hranici pozemku určené měřením v terénu budou pro zápis do katastru nemovitostí upraveny podle dosavadního určení hranice lomovými body s kódem charakteristiky kvality souřadnic vyšším než 3. Důvodem je nerealizované zpřesnění této hranice, ke kterému je nutné doložit listinu prokazující shodu vlastnků na jejím průběhu [§ 50 odst. 1 písm. a) katastrálního zákona].

124

651/1

16/3